

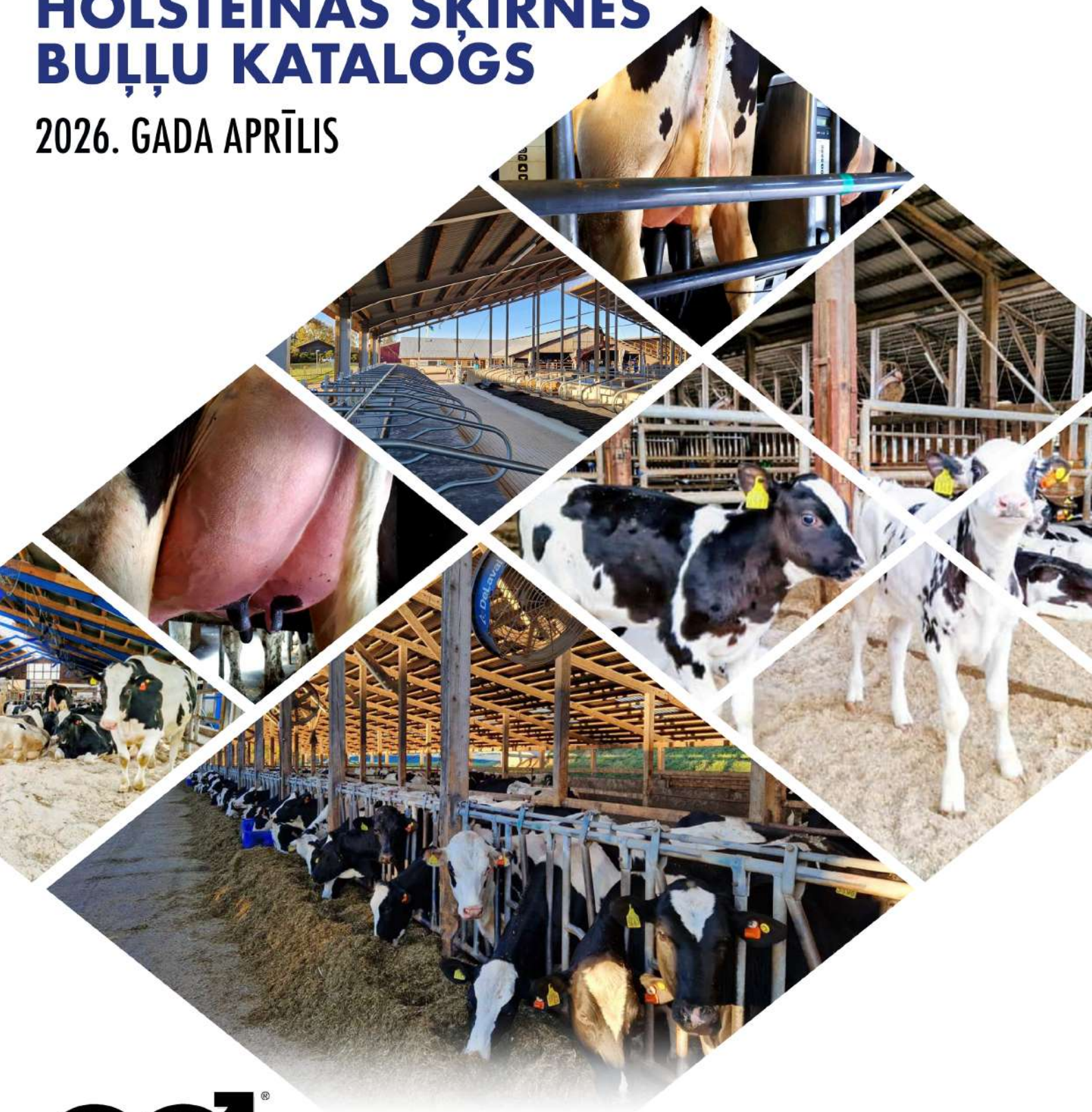


VETERINĀRAIS
SERVISS

VIDZEMES

HOLŠTEINAS ŠKIRNES BUĻŅU KATALOGS

2026. GADA APRĪLIS



WORLD WIDE SIRES



SATURS

Paskaidrojumi	3
Šķirņu vidējie un bāzes rādītāji	4

HOLŠTEINAS ŠĶIRNES VAISLINIEKI

ALCATRAZ	6
ALPHABET	6
ATOZ	6
BANKS-PP	7
BARKEEP	7
BOEING-P-RED	7
CANDY-PP	8
DAY TRIP	8
GRANADA	8
HAVEFUN-RED	9
LASHIO-RED	9
LIONEL	9
LONGPOINT	10
MAYHEM	10
OLI	10
RIMBOT	11
SACK	11
SERRANO	11
SHEEPSTER	12
SHERBET	12
SLEDGEHAMMER	12
SOYSAUCE	13
SPINAL TAP	13
THREEPEAT-PP	13
TOOL-RED	14
TYNAN	14
ZOAR	14
Aprīkojums	15

PASKAIDROJUMI

Ģenētisko indeksu lietošana ievērojami atvieglo vaislinieku izvēli un ļauj objektīvāk noteikt vaislinieka meitu sagaidāmo ģenētisko vērtību kopumā. Tas ļauj izvairīties no situācijām, kad, cenšoties uzlabot kādu atsevišķu pazīmi, tiek upurētas kādas citas ne mazāk svarīgas vai pat svarīgākas pazīmes.

TPI (Total performance index – kopējais vērtējuma indekss)

Kopvērtējuma indekss ir viens no populārākajiem indeksiem, kas tiek izmantots vaislinieku ciltsvērtību salīdzināšanai. Jaunākajā 2026.gada aprīļa formulā iekļauto pazīmju īpatsvars ir sekojošs: 46% - produktivitātes pazīmes; 29% - veselības un auglības pazīmes, 25% - ķermeņa uzbūves pazīmes. Vērtība 2845 tiek pielāgota periodiskajām bāzes vērtību izmaiņām, ļaujot TPI vērtības laika gaitā salīdzināt.

$$\frac{[24(\text{PPolbv})+14(\text{PPtauki})+8(\text{BE})+8(\text{PPtipam})+11(\text{TS})+6(\text{KunNvērt})+5(\text{PDz})+2(\text{VP})+3(\text{GDz})-4(\text{SŠ})+13(\text{AI})-0.5(\text{MAV})-1.5(\text{MNT})]}{17 \quad 22 \quad 52 \quad 0.8 \quad 0.8 \quad 0.8 \quad 1.6 \quad 2.0 \quad 1.4 \quad 0.13 \quad 1.3 \quad 0.5 \quad 0.8} \times 3.8 + 2845$$

BARĪBAS EFEKTĪVĀS IZMANTOŠANAS INDEKSS \$ (BE)

Barības efektīvās izmantošanas indekss (BE) ietver individuālās barības izmaksas, lai saražotu papildu mārciņu piena, piena taukus un olbaltumvielas. Tāpat tiek ņemtas vērā uzturēšanas izmaksas (ieskaitot guļvietas, kūti, atnešanās boksus), kas var būt lielākas augumā raženām govīm. Govīm, kas dod daudz piena, nepatērējot lielu daudzumu barības, šī indeksa vērtējums ir augstāks.

BE\$ = (saražotā piena vērtība \$) - (barības izmaksas papildus saražotam pienam\$) - (papildus uzturēšanas izmaksas\$)

BE\$ = (-\$0.0025xPiens) + (\$1.86xTauki) + (\$1.75xOlbn.) + (\$0.13xBarības ietaupījuma indekss)

BE\$ tiek aprēķināts vienīgi Holšteinas šķirnes govīm, un ir iekļauts TPI formulā ar 8% īpatsvaru.

PELŅAS INDEKSS \$ (PI)

Pelņas indekss mēra paredzamo papildu peļņu (\$), ko dzīvnieka pēcnācējs sniegs visā to dzīves laikā. Tā aprēķinos izmanto produktivitātes, tesmeņa veselības, ilgmūžības un ķermeņa izmēru rādītājus. Tā aprēķini balstīti uz nākotnē paredzamo vidējo piena cenu \$ AV.

VESELĪBAS PAZĪMJU INDEKSS (VI)

Veselības pazīmju indekss ir apvienotas sekojošas CDCB izstrādātās veselības pazīmes: piena trieka, glumenieka dislokācija, ketoze, mastīts, metritis un placentas aizture. Jo augstāks ir vērtības, jo tās ir vēlamākas.

VI = (0.34 x PT) + (1.97 x GLD) + (0.28 x KET) + (1.50 x MAS) + (1.12 x MET) + (0.68 x PLA)

AUGLĪBAS INDEKSS (AI)

Auglības indekss iekļauj trīs dažādus auglības vērtējumus, lai vispusīgi atspoguļotu auglības rādītājus.

AI = (0.4xMGK)+(0.4xAG)+(0.1xAT)+(0.1xPAL)

Kur: MAK - vaislinieka meitu grūsnības koeficients; AG - auglība govīm; AT - auglība telēm; PAL - pirmās atnešanās laiks

Auglības indekss tiek iekļauts TPI formulā ar 13% īpatsvaru.

TESMEŅA SALIKUMA INDEKSS (TS)

Tesmeņa vērtējums, kas izteikts vienā skaitlī, ietverot: tesmeņa priekšējo slēgumu (TPS); tesmeņa dziļumu (TD); tesmeņa aizmugurējo augstumu (TAA); tesmeņa aizmugurējo platumu (TAP); tesmeņa turētājsaiti (TTS); priekšējo pupu izvietojumu (PPI); aizmugurējo pupu izvietojumu (API); pupu garumu (PG) un augumu (A). Izmantojot buļļus ar augstu TS rādītāju, meitām būs samazināts SŠ rādītājs un labi veidoiti tesmeņi, kuri spēs saražot vairāk piena..

KĀJU UN NAGU SALIKUMS (K un N salikums)

Ietver sevī sekojošus lineāros vērtējumus: nagu leņķi (NL), pakaļkājas skatā no aizmugures (PKA), pakaļkājas sānskatā (PKS), kāju un nagu vērtējumu un augumu. Kāju un nagu salikums ir galvenā problēma piensaimniekiem visā pasaulē. Izvēloties vaisliniekus, kas nodod augstāku mobilitāti, stāvāku nagu leņķi, plašāku aizmugurējo kāju novietojumu, kas ir viegli ieliekamas skatā no sāniem, iegūsiet dzīvniekus, kas spēj dzīvot un ražot ilgāk.

PRODUKTĪVĀ DZĪVE (PDz)

Ģenētisks mērījums, kur vērtēts, cik mēnešus govys ražojusi pienu, atrodoties ganāmpulkā. Produktīvās dzīves rādītājs ir cieši saistīts ar produktivitāti un tipa lineāro pazīmju vērtējumiem, īpaši tesmeņa pazīmēm. Produktīvās dzīves vērtējums svārstās no - 7.0 līdz + 7.0.

ĶERMEŅA SALIKUMA INDEKSS (KS)

Ķermeņa salikuma indekss ietver ķermeņa izmērus, tas ir govys ķermeņa parametrus un piena tipu (PT). Formula ir sekojoša:

KS = (0.23xAugums)+(0.72xSpēcīgums)+(0.08xĶermeņa dziļums)+(0.17xKrustu platum)-(0.47xPiens tips)

Katrs ķermeņa izmēra PP palielinājums par 1.0 korelē ar pieauguša dzīvnieka svara pieaugumu par 40 mārciņām. Piemēram, buļļu meitām, kurām tiks nodots liels augums (ar vērtējumu +3.00) paredzamais svars būs par 240 mārciņām lielāks nekā buļļu meitām, kurām tiks nodots mazs augums (ar vērtējumu -3.00).

VAISLINIEKA MEITU APAUGĻOŠANĀS KOEFICIENTS (MAK)

Šis koeficients norāda, cik ātri govys pēc atnešanās sāks meklēties un paliks grūсна. Paredzamā pārmantojamība vaislinieka meitu apaugļošanās koeficientam ir robežās no +3.0 līdz -3.0, kur augstāks vērtējums ir vēlamāks. 1% ir līdzvērtīgs 4 dienām, tātad +1.0 norāda, ka šī vaislinieka meitām ir par 4 dienām īsāks periods no atnešanās līdz grūsnības iestāšanās brīdim, bet -1.0 norāda, ka šī vaislinieka meitām ir par 4 dienām garāks periods no atnešanās līdz grūsnības iestāšanās brīdim.

ATNEŠANĀS VIEGLUMS (VAV)

Rādītājs parāda apgrūtināto dzemdību tendenci telēm, kas dzimst no attiecīgā vaislinieka. Atnešanās vieglums tiek izteikts kā apgrūtinātu dzemdību skaits telēm pie pirmās atnešanās Holšteinas šķirnes telēm, kuru tēvi dzimuši 2020. gadā, apgrūtināto dzemdību skaits pie pirmās atnešanās ir 1.36%. Tā kā šis vidējais rādītājs tuvinās nullei, PP variabilitāte ir samazinājusies. Zems reģistrēto apgrūtināto dzemdību gadījumu skaits dabiski ierobežo PP, jo vērtības zem 0 % ir bioloģiski neiespējamā. Tas nenozīmē, ka jākļūst nevērīgiem attiecībā uz VAV atlases kritērijiem, taču nevajadzētu satraukties, ja populācijā novēro minimālu atšķirību starp buļļiem.

VAISLINIEKA AUGLĪBAS KOEFICIENTS (VAK)

Šis ir fenotipisks auglības vērtējums, kas aprēķināts, pamatojoties uz konvencionālajiem sēklajiem tīršķirnē. Tā kā auglību galvenokārt ietekmē govju apsaimniekošana, tad šis pazīmes variācija ir neliela - lielākā daļa (65%) buļļu iekļaujas 5 procentpunktu robežās (no -2.3 līdz +2.3).

®FeedPRO, FertilityPRO, RoboPRO, GrazingPRO, Mastitis ResistantPRO, and HHP\$ are registered trademarks of Select Sires Inc. ™Elite Sexed Fertility, GForce, and GForce+ are trademarks of Select Sires Inc. ™gender SELECTED and ™gender SELECTED 4M are trademarks of Select Sires Inc. Ultraplus™ is a trademark of STGen LLC. All gender SELECTED semen is processed using Ultraplus™ technology.



Šajā pārskatā iekļautos ģenētiskos vērtējumus, ja vien nav norādīts citādi, ir sniegti ASV Piena liellopu audzēšanas padome (CDCB) kā sadarbības partneru nacionālās datubāzes pārziņis. Nacionālajā sadarbības partneru datubāzē glabājas ražotājiem piederošie izslaukuma, apsaimniekošanas, ciltsrakstu, tipa un genotipa dati, kurus izmanto ģenētiskajos vērtējumos un neatkarīgos pētījumos. Datus, kas ietverti CDCB datubāzē, iesniedz sertificētas organizācijas, lai nodrošinātu datu kvalitāti un integritāti. Tādējādi individuālās pazīmes - kā arī Mūža peļņas indekss \$, Siera peļņas indekss \$, Piena daudzuma peļņas indekss \$ un Ganību peļņas indekss \$ - nodrošina CDCB, ja vien nav norādītas citas organizācijas, piemēram, Holšteina šķirnes dzīvnieku tipa pazīmēm. Lai iegūtu vairāk informācijas par vērtējumiem, ko veic CDCB un to veicinošās sadarbības nozares, apmeklējiet <https://uscdcb.com/cdcb-marks/>

Šķirnes vidējie un bāzes lielumi

	Piens		Tauki		Proteīns		PDz		SŠS	
	Vid.	SN koef.	Vid.	SN koef.	Vid.	SN koef.	Vid.	SN koef.	Vid.	SN koef.
Holšteinas šķirne	26328	1	1088	1	863	1	26.9	1	2.16	1
Džersejas šķirne	19228	0.78	962	0.85	724	0.88	27	1	2.68	0.87
	Vaisl.meitu grūsn. koef.		Apaugļ.koef.telēm		Apaugļ.koef.govīm		Dzīvotspēja		Grūsn.ilgums	
	Vid.	SN koef.	Vid.	SN koef.	Vid.	SN koef.	Vid.	SN koef.	Vid.	SN koef.
Holšteinas šķirne	31.9	1	56.1	1	41.9	1	85.2	1	276.8	1
Džersejas šķirne	34.8	1	52.1	1	43.3	1	85.4	1	280.9	1

EVAL Date: August 2025

Vidējais pieaugušas bulla meitas mērījums atbilstoši vaislinieka tipa lineārās pazīmes standartizētajai paredzamajai pārmantojamībai, kad tas pārots ar šķirnes vidējām govīm

Tipa lineārā pazīme	Mērījums	-3	0	+3
Augums	krustu augstums centimetros	150	153	156
Krustu slīpums	centimetri - starp gūžas un sēdes kaulu pauguriem	0.7	2.5	4.3
Krustu platums	centimetri - starp sēžas kaulu pauguriem	15.4	16.3	17.2
Nagu leņķis	naga leņķis pret zemi grādos	43	45	47
Tesm. aizmug. augstums	centimetri no vulvas līdz tesmeņa aizmugures augšdaļai	25.0	23.9	22.8
Tesm. aizmug. platums	tesmeņa aizmugure pieslēguma vietā pie ķermeņa centimetros	15.3	16.1	16.9
Centrālā saite	saites dziļums starp aizmugurējiem ceturkšņiem centimetros	3.0	3.3	3.6
Tesmeņa dziļums	attālums no tesmeņa apakšas līdz locītavai centimetros	2.8	4.9	7.0
Aizmugurējo pupu izvietojums	attālums starp aizmugurējiem pupiņiem centimetros	4.5	3.6	2.7
Pupu garums	garākā pupa garums centimetros	5.0	5.4	5.8

Source: Holstein Association USA



ROBOTPRO®



Pēcnācēji būs piemēroti robotizētajai slaukšanai!

Izmantojiet RobotPRO vaisliniekus, lai izveidotu pelnošu robotizētajai slaukšanas sistēmai piemērotu nākamo paaudzi! Ņemot vērā novērtējumus par slaukšanas temperamentu, govīs tiek selekcionētas tā, lai tās būtu mierīgas un justos komfortabli, nodrošinot vienkāršu un nevainojamu slaukšanas procesu.



Vērsts uz robotizētās slaukšanas sistēmas pārvaldības galvenajiem faktoriem.

Vaislinieki tiek atlasīti, galveno uzmanību pievēršot maksimālai piena, tauku un olbaltumvielu ieguvei vienā robotizētās slaukšanas minūtē. Tiek iekļauti arī „Tesmeņa apakšdaļas” vērtējumi, lai novērstu pārmērīgu tesmeņa slīpumu un nodrošinātu, ka sensori spēj efektīvi noteikt aizmugurējo pupu atrašanās vietu.



Indekss ir izveidots, īpašu uzmanību pievēršot veselībai un labbūtībai.

Sagaidāms, ka meitām būs laba veiktspēja, tās būs viegli apsaimniekojamas, un ātri pielāgosies jaunajai videi. Vaisliniekiem ir zems somatisko šūnu rādītājs (SCS) un augsta mastīta rezistence.



AIZMUGURĒJO PUPU NOVĪETOJUMS



PUPU GARUMS

RobotPRO nodrošina pareizu aizmugurējo pupu novietojumu un garumu.



WORLD WIDE SIRES, LTD.®
wwsires.com

®RobotPRO is a registered trademark of Select Sires Inc.





62743 ALCATRAZ
 7HO17372 K-STAR-FS ALCATRAZ-ET TR TP TM TC TY TV TL TD TE HH1T HH2T HH3T HH4T HH5T HH6T
SHEEPSTER X GAMEDAY X RENEGADE

Māte: K-STAR GAMEDAY AFFLAIR-ET 88
 203 3 365 17046 Izslaukums kg 5.4 912 Tauki kg 3.5% 589 Olbv kg
 MM: K-STAR RENEGADE AFFECT-ET 91
 302 3 365 24186 Izslaukums kg 5 1215 Tauki kg 3.2 780 Olbv kg
 Meitu produktivitāte: kg T: % O: %

Beta kazeīns: A2A2 Kappa kazeīns: AA
 CDCB vērtējums 04-26 0 meitas 0 ganāmp.



Dam: K-Star Gameday Afflair-ET

Peļņas indekss dolāros	909
PP pienam	1133
PP tauki %/mārc	0.30/129
PP olbv. %/mārc	0.08/58
Ticamība	82
Barības efekt.izm.indekss	336
Produktīvā dzīve	2.5
Somatiskās šūnas	2.96
Auglības indekss	-0.5
MAK	-1.8
VAK	2.7
VAV/Ticamība	1.6/88
GVIŠ	-72
HHPŠ	966

Augums	Iss	0.94	garš
Spēcīgums	šaurš	0.12	plats
Kermeņa dziļums	seklš	0.46	dziļš
Piena tips	rupjš	2.06	leņķisks
Krustu platums	šauri	1.33	plati
Krustu slīpums	augsti s.kauli	0.46	slīpi
Pakājkājas sānskatā	stāvas	0.77	zobenveida
Pakājkājas no aizmugures	pap.uz iekšu	0.81	taisnas
Nagu lenķis	zems	0.47	stāvs
Kāju un nagu vērtējums	zems	0.57	augsts
Tesmeņa priekš. slēgums	nokarens	1.12	labi pieslēgts
Tesmeņa aizm. augst.	zems	1.23	augsts
Tesmeņa aizm. plat.	šaurš	1.88	plats
Tesmeņa turētājsaite	vāja	0.55	stingra
Tesmeņa dziļums	nokarens	0.52	augsts
Priekšējo pupu izviet.	plaši	0.77	cieši
Aizm. pupu izviet.	plaši	0.50	cieši
Pupu garums	isi	-0.11	gari

CDCB/HA vērtējums 04-26 meitas ganāmp.
 PP tipam: 1.78 TS: 0.96
 TPI: 3410 81% Tic. K un N sal: 0.43

62191 ALPHABET
 7HO14320 OCD HELIX ALPHABET-ET TR TP TC TY TV TL TD TE HH1T HH2T HH3T HH4T HH5T HH6T
HELIX X YODER X DAY

Māte: OCD YODER AVERY 4119-ET 83
 308 3 360 16465 Izslaukums kg 4 653 Tauki kg 3.1% 505 Olbv kg
 MM: HMM DAY AVERY-ET 86
 505 3 365 19296 Izslaukums kg 2.8 531 Tauki kg 2.9 561 Olbv kg
 Meitu produktivitāte: 12864 kg T: 4.2% O: 3.2%

Beta kazeīns: A1A2 Kappa kazeīns: AB
 CDCB vērtējums 04-26 30792 meitas 2546 ganāmp.



Dam: Ladys-Manor Alphabt Tuba-ET

Peļņas indekss dolāros	489
PP pienam	2036
PP tauki %/mārc	-0.07/64
PP olbv. %/mārc	-0.09/41
Ticamība	99
Barības efekt.izm.indekss	193
Produktīvā dzīve	0.9
Somatiskās šūnas	3.10
Auglības indekss	-1.6
MAK	-2.8
VAK	
VAV/Ticamība	1.4/99
GVIŠ	-90
HHPŠ	344

Augums	Iss	1.22	garš
Spēcīgums	šaurš	-0.72	plats
Kermeņa dziļums	seklš	-0.57	dziļš
Piena tips	rupjš	0.94	leņķisks
Krustu platums	šauri	-0.09	plati
Krustu slīpums	augsti s.kauli	1.46	slīpi
Pakājkājas sānskatā	stāvas	-1.63	zobenveida
Pakājkājas no aizmugures	pap.uz iekšu	-0.23	taisnas
Nagu lenķis	zems	1.70	stāvs
Kāju un nagu vērtējums	zems	-0.03	augsts
Tesmeņa priekš. slēgums	nokarens	0.98	labi pieslēgts
Tesmeņa aizm. augst.	zems	1.14	augsts
Tesmeņa aizm. plat.	šaurš	0.63	plats
Tesmeņa turētājsaite	vāja	-0.27	stingra
Tesmeņa dziļums	nokarens	1.53	augsts
Priekšējo pupu izviet.	plaši	0.46	cieši
Aizm. pupu izviet.	plaši	0.15	cieši
Pupu garums	isi	-1.69	gari

CDCB/HA vērtējums 04-26 9866 meitas 1294 ganāmp.
 PP tipam: 0.84 TS: 0.59
 TPI: 2906 99% Tic. K un N sal: -0.32



62669 ATOZ
 7HO17069 S-S-I SIEMERS P ATOZ-ET TR TP TM TC TY TV TL TD TE HH1T HH2T HH3T HH4T HH5T HH6T
POWERSTAR X GAMEDAY X RIVETING

Māte: WILLIAMS GAMEDAY 28350-ET
 Izslaukums kg Tauki kg % Olbv kg
 MM: WILLIAMS RIVETING 25707-ET
 Izslaukums kg Tauki kg Olbv kg
 Meitu produktivitāte: kg T: % O: %

Beta kazeīns: A1A2 Kappa kazeīns: AA
 CDCB vērtējums 04-26 0 meitas 0 ganāmp.



Peļņas indekss dolāros	927
PP pienam	670
PP tauki %/mārc	0.29/107
PP olbv. %/mārc	0.12/53
Ticamība	82
Barības efekt.izm.indekss	295
Produktīvā dzīve	4.0
Somatiskās šūnas	2.71
Auglības indekss	0.2
MAK	-1.1
VAK	0.8
VAV/Ticamība	1.3/93
GVIŠ	182
HHPŠ	1020

Augums	Iss	0.91	garš
Spēcīgums	šaurš	0.68	plats
Kermeņa dziļums	seklš	0.95	dziļš
Piena tips	rupjš	1.73	leņķisks
Krustu platums	šauri	1.72	plati
Krustu slīpums	augsti s.kauli	0.40	slīpi
Pakājkājas sānskatā	stāvas	1.10	zobenveida
Pakājkājas no aizmugures	pap.uz iekšu	0.02	taisnas
Nagu lenķis	zems	0.02	stāvs
Kāju un nagu vērtējums	zems	0.10	augsts
Tesmeņa priekš. slēgums	nokarens	0.73	labi pieslēgts
Tesmeņa aizm. augst.	zems	0.52	augsts
Tesmeņa aizm. plat.	šaurš	1.54	plats
Tesmeņa turētājsaite	vāja	0.57	stingra
Tesmeņa dziļums	nokarens	-0.02	augsts
Priekšējo pupu izviet.	plaši	1.15	cieši
Aizm. pupu izviet.	plaši	1.24	cieši
Pupu garums	isi	-1.15	gari

CDCB/HA vērtējums 04-26 meitas ganāmp.
 PP tipam: 1.01 TS: 0.48
 TPI: 3358 81% Tic. K un N sal: -0.15

62291 BANKS-PP

7HO15347 PENN-ENGLAND BANKS-PP-ET TR PP TM TC TY TL TD TE HH1T HH2T HH3T

HH4T HH5T HH6T

DRASTIC-P X ZIPIT-P X POWERBALL-P

Beta kazeīns: A1A2 Kappa kazeīns: AB

CDCB vērtējums 04-26 131 meitas 54 ganāmp.

Peļņas indekss dolāros	92
PP pienam	-292
PP tauki %/mārc	0.08/8
PP olbv. %/mārc	0.03/-1
Ticamība	93
Barības efekt.izm.indekss	15
Produktīvā dzīve	1.2
Somatiskās šūnas	2.75
Auglības indekss	-0.3
MAK	-0.6
VAK	
VAV/Ticamība	1.5/85
GVIŠ	144
HHPŠ	166

CDCB/HA vērtējums 04-26 28 meitas 8 ganāmp.

PP tipam: 0.51 TS: 0.15

TPI: 2572 87% Tic. K un N sal: 0.53



62744 BARKEEP

7HO17418 PEN-COL BARKEEP-ET TR PP TM TC TY TL TD TE HH1T HH2T HH3T HH4T HH5T HH6T

SHEEPSTER X GAMEDAY X LEGACY

Beta kazeīns: A2A2 Kappa kazeīns: AA

CDCB vērtējums 04-26 0 meitas 0 ganāmp.



Peļņas indekss dolāros	967
PP pienam	1180
PP tauki %/mārc	0.29/129
PP olbv. %/mārc	0.06/55
Ticamība	82
Barības efekt.izm.indekss	341
Produktīvā dzīve	3.0
Somatiskās šūnas	2.93
Auglības indekss	-0.1
MAK	-1.2
VAK	0.3
VAV/Ticamība	1.7/96
GVIŠ	-210
HHPŠ	976

CDCB/HA vērtējums 04-26 meitas ganāmp.

PP tipam: 1.50 TS: 1.42

TPI: 3440 81% Tic. K un N sal: 0.41



62364 BOEING-P-RED

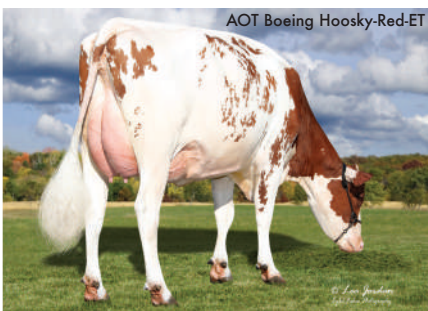
7HO15203 DEWGOOD 737 BOEING-P-RED PC TC TY TL TD TE HH3C HH1T HH2T

HH3T HH4T HH6T

WEBSTER-P * RC X JEDI X KING-P * RC

Beta kazeīns: A2A2 Kappa kazeīns: BB

CDCB vērtējums 04-26 3794 meitas 1018 ganāmp.



Peļņas indekss dolāros	371
PP pienam	379
PP tauki %/mārc	0.11/46
PP olbv. %/mārc	0.05/27
Ticamība	99
Barības efekt.izm.indekss	129
Produktīvā dzīve	0.9
Somatiskās šūnas	2.96
Auglības indekss	-1.8
MAK	-1.3
VAK	
VAV/Ticamība	1.2/99
GVIŠ	46
HHPŠ	367

CDCB/HA vērtējums 04-26 756 meitas 353 ganāmp.

PP tipam: 0.44 TS: 0.18

TPI: 2789 97% Tic. K un N sal: 0.22

Māte: PENN-ENGLAND BARB 13957-ET 83
406 3 302 15726 Izslaukums kg 4 631 Tauki kg 3.2% 508 Olbv kg
MM: ENGLAND-AMMON P BONNIE P-ET 87
404 3 365 16547 Izslaukums kg 4.1 679 Tauki kg 3.4 563 Olbv kg
Meitu produktivitāte: 10961 kg T: 4.4% O: 3.3%



Augums	īss	1.27	garš
Spēcīgums	šaus	-0.16	plats
Kermeņa dziļums	seklis	-0.05	dziļš
Piena tips	rupjš	-0.39	lenķisks
Krustu platums	šauri	-0.23	plati
Krustu slīpums	augsti s.kauli	1.47	slīpi
Pakājkājas sānskatā	stāvas	-0.24	zobenveida
Pakājkājas no aizmugures	pap.uz iekšu	0.47	taisnas
Nagu lenķis	zems	0.89	stāvs
Kāju un nagu vērtējums	zems	0.84	augsts
Tesmeņa priekš. slēgums	nokarens	1.16	labi pieslēgts
Tesmeņa aizm. augst.	zems	0.77	augsts
Tesmeņa aizm. plat.	šaus	-0.85	plats
Tesmeņa turētājsaite	vāja	-0.99	stingra
Tesmeņa dziļums	nokarens	2.16	augsts
Priekšējo pupu izviet.	plaši	-1.18	cieši
Aizm. pupu izviet.	plaši	-1.65	cieši
Pupu garums	īsi	-0.73	gari

Māte: PEN-COL G 6198-ET
Izslaukums kg Tauki kg % Olbv kg

MM: PEN-COL LEGACY BEST-ET 90
501 3 298 14950 Izslaukums kg 4.8 721 Tauki kg 3.4 513 Olbv kg
Meitu produktivitāte: kg T: % O: %



Augums	īss	0.82	garš
Spēcīgums	šaus	-0.34	plats
Kermeņa dziļums	seklis	-0.23	dziļš
Piena tips	rupjš	1.59	lenķisks
Krustu platums	šauri	1.24	plati
Krustu slīpums	augsti s.kauli	1.09	slīpi
Pakājkājas sānskatā	stāvas	0.50	zobenveida
Pakājkājas no aizmugures	pap.uz iekšu	0.52	taisnas
Nagu lenķis	zems	0.32	stāvs
Kāju un nagu vērtējums	zems	0.59	augsts
Tesmeņa priekš. slēgums	nokarens	1.33	labi pieslēgts
Tesmeņa aizm. augst.	zems	1.81	augsts
Tesmeņa aizm. plat.	šaus	2.24	plats
Tesmeņa turētājsaite	vāja	1.15	stingra
Tesmeņa dziļums	nokarens	0.81	augsts
Priekšējo pupu izviet.	plaši	1.31	cieši
Aizm. pupu izviet.	plaši	1.17	cieši
Pupu garums	īsi	-0.30	gari

Māte: RI-VAL-RE NORA-ET 91
608 2 365 20071 Izslaukums kg 4.2 853 Tauki kg 3.2% 644 Olbv kg

MM: RI-VAL-RE KING NONO-PP-ET
0 0 0 Izslaukums kg 0 Tauki kg 0 Olbv kg
Meitu produktivitāte: 11517 kg T: 4.3% O: 3.3%



Augums	īss	0.58	garš
Spēcīgums	šaus	0.47	plats
Kermeņa dziļums	seklis	0.38	dziļš
Piena tips	rupjš	-0.35	lenķisks
Krustu platums	šauri	-0.75	plati
Krustu slīpums	augsti s.kauli	0.04	slīpi
Pakājkājas sānskatā	stāvas	-1.64	zobenveida
Pakājkājas no aizmugures	pap.uz iekšu	0.44	taisnas
Nagu lenķis	zems	1.00	stāvs
Kāju un nagu vērtējums	zems	0.32	augsts
Tesmeņa priekš. slēgums	nokarens	0.56	labi pieslēgts
Tesmeņa aizm. augst.	zems	0.14	augsts
Tesmeņa aizm. plat.	šaus	-0.51	plats
Tesmeņa turētājsaite	vāja	0.14	stingra
Tesmeņa dziļums	nokarens	1.29	augsts
Priekšējo pupu izviet.	plaši	-0.20	cieši
Aizm. pupu izviet.	plaši	-0.18	cieši
Pupu garums	īsi	-0.13	gari

62161 CANDY-PP

14HO16102 PENN-ENGLAND CANDY-PP-ET TR PP TC TY TL TD TE HH1T HH2T HH3T

HH4T HH5T HH6T

EXTRA-P X LUSTER-P X ANSWER PO

Beta kazeīns: A2A2 Kappa kazeīns: BB

CDCB vērtējums 04-26 114 meitas 45 ganāmp.

Peļņas indekss dolāros	302
PP pienam	628
PP tauki %/mārc	-0.02/20
PP olbv. %/mārc	0.01/23
Ticamība	92
Barības efekt.izm.indekss	80
Produktīvā dzīve	2.7
Somatiskās šūnas	2.96
Auglības indekss	0.4
MAK	0.3
VAK	-0.7
VAV/Ticamība	1.3/96
GVIŠ	53
HHPŠ	332

CDCB/HA vērtējums 04-26 11 meitas 6 ganāmp.

PP tipam: 0.73 TS: 0.75

TPI: 2813 84% Tic. K un N sal: 0.30



62486 DAY TRIP

14HO17216 BADGER SIEMERS DAY TRIP-ET TR TP TM TC TY TV TL TD TE HH1T HH2T

HH3T HH4T HH5T HH6T

SHEEPSTER X UPSIDE X BIG DOLLARS

Beta kazeīns: A1A1 Kappa kazeīns: AB

CDCB vērtējums 04-26 0 meitas 0 ganāmp.



MGGD: Pine-Tree SSI 9839 3412-ET

Peļņas indekss dolāros	1080
PP pienam	1343
PP tauki %/mārc	0.20/111
PP olbv. %/mārc	0.02/50
Ticamība	82
Barības efekt.izm.indekss	309
Produktīvā dzīve	6.1
Somatiskās šūnas	2.76
Auglības indekss	0.8
MAK	-0.4
VAK	0.3
VAV/Ticamība	1.0/91
GVIŠ	236
HHPŠ	1061

CDCB/HA vērtējums 04-26 meitas ganāmp.

PP tipam: -0.37 TS: 0.19

TPI: 3345 81% Tic. K un N sal: 0.00



62361 GRANADA

7HO15097 T-SPRUCE NUGNT GRANADA-ET TR TP TM TC TY TV TL TD TE HH1T HH2T

HH3T HH4T HH5T HH6T

NUGENT X FRAZZLED X AHEAD

Beta kazeīns: A1A2 Kappa kazeīns: AE

CDCB vērtējums 04-26 921 meitas 102 ganāmp.



Lars-Acres Granada Tafny-ET

Peļņas indekss dolāros	570
PP pienam	1731
PP tauki %/mārc	-0.07/52
PP olbv. %/mārc	-0.07/37
Ticamība	99
Barības efekt.izm.indekss	171
Produktīvā dzīve	3.6
Somatiskās šūnas	2.89
Auglības indekss	-1.2
MAK	-2.2
VAK	
VAV/Ticamība	1.3/96
GVIŠ	65
HHPŠ	511

CDCB/HA vērtējums 04-26 165 meitas 41 ganāmp.

PP tipam: 0.08 TS: -0.26

TPI: 2873 96% Tic. K un N sal: -0.53

Māte: PENN-ENGLAND CANDY 15944P 87

601 3 305 13689 Izslaukums kg 4.4 601 Tauki kg 3.2% 445 Olbv kg

MM: PENN-ENGLAND CANDY13895P-ET 83

511 3 365 14814 Izslaukums kg 4.2 626 Tauki kg 3.4 503 Olbv kg

Meitu produktivitāte: 11746 kg T: 4.5% O: 3.4%



Augums	īss	0.80	garš
Spēcīgums	šaus	-0.20	plats
Kermeņa dziļums	seks	0.20	dziļš
Piena tips	rupjš	1.01	ļenkiskis
Krustu platums	šauri	1.06	plati
Krustu slīpums	augsti s.kauli	-0.01	slīpi
Pakājkājas sānskatā	stāvas	1.70	zobenveida
Pakājkājas no aizmugures	pap.uz iekšu	0.30	taisnas
Nagu lenķis	zems	-0.02	stāvs
Kāju un nagu vērtējums	zems	0.60	augsts
Tesmeņa priekš. slēgums	nokarens	0.81	labi pieslēgts
Tesmeņa aizm. augst.	zems	1.15	augsts
Tesmeņa aizm. plat.	šaus	0.64	plats
Tesmeņa turētājaite	vāja	0.35	stingra
Tesmeņa dziļums	nokarens	1.44	augsts
Priekšējo pupu izviet.	plaši	-0.40	cieši
Aizm. pupu izviet.	plaši	-0.21	cieši
Pupu garums	īsi	-0.04	gari

Māte: BADGER SSI UPSIDE 17915-ET

201 3 305 12034 Izslaukums kg 5.2 622 Tauki kg 3.3% 394 Olbv kg

MM: RMD-DOTTERER SSI 16423-ET 77

0 0 0 Izslaukums kg 0 Tauki kg 0 Olbv kg

Meitu produktivitāte: kg T: % O: %



Augums	īss	-1.21	garš
Spēcīgums	šaus	-1.26	plats
Kermeņa dziļums	seks	-1.53	dziļš
Piena tips	rupjš	-0.01	ļenkiskis
Krustu platums	šauri	-0.17	plati
Krustu slīpums	augsti s.kauli	1.31	slīpi
Pakājkājas sānskatā	stāvas	-0.22	zobenveida
Pakājkājas no aizmugures	pap.uz iekšu	-0.12	taisnas
Nagu lenķis	zems	-0.58	stāvs
Kāju un nagu vērtējums	zems	-0.26	augsts
Tesmeņa priekš. slēgums	nokarens	-0.32	labi pieslēgts
Tesmeņa aizm. augst.	zems	0.15	augsts
Tesmeņa aizm. plat.	šaus	0.47	plats
Tesmeņa turētājaite	vāja	-0.11	stingra
Tesmeņa dziļums	nokarens	-0.59	augsts
Priekšējo pupu izviet.	plaši	-0.33	cieši
Aizm. pupu izviet.	plaši	-0.19	cieši
Pupu garums	īsi	0.10	gari

Māte: T-SPRUCE FRAZZLED 10663-ET 80

506 3 286 18965 Izslaukums kg 3.8 713 Tauki kg 3% 575 Olbv kg

MM: PEAK MENNA AHEAD 851-ET 86

610 3 312 20235 Izslaukums kg 3.2 651 Tauki kg 3 614 Olbv kg

Meitu produktivitāte: 12841 kg T: 4.1% O: 3.2%



Augums	īss	-0.84	garš
Spēcīgums	šaus	-0.16	plats
Kermeņa dziļums	seks	-0.05	dziļš
Piena tips	rupjš	0.62	ļenkiskis
Krustu platums	šauri	1.57	plati
Krustu slīpums	augsti s.kauli	-0.32	slīpi
Pakājkājas sānskatā	stāvas	1.54	zobenveida
Pakājkājas no aizmugures	pap.uz iekšu	-1.49	taisnas
Nagu lenķis	zems	-0.95	stāvs
Kāju un nagu vērtējums	zems	-0.34	augsts
Tesmeņa priekš. slēgums	nokarens	-0.28	labi pieslēgts
Tesmeņa aizm. augst.	zems	-0.07	augsts
Tesmeņa aizm. plat.	šaus	0.00	plats
Tesmeņa turētājaite	vāja	-0.83	stingra
Tesmeņa dziļums	nokarens	-0.96	augsts
Priekšējo pupu izviet.	plaši	-0.43	cieši
Aizm. pupu izviet.	plaši	-0.50	cieši
Pupu garums	īsi	0.59	gari



62260 HAVEFUN-RED

250HO16537 AOT HAVEFUN-RED-ET TP TC TY TV TL TD TE HH1T HH2T HH3T HH4T HH5T HH6T
RANGER-RED X MARK * RC X SALVATORE RC

Māte: AOT MARK HUCKLEBERRY-RED-ET
300 3 201 8809 Izslaukums kg 4.2 368 Tauki kg 3% 268 Olbv kg
MM: AOT SALVATORE HICCUP-ET 88
404 3 314 17413 Izslaukums kg 3.7 648 Tauki kg 3.1 538 Olbv kg
Meitu produktivitāte: kg T: % O: %

Beta kazeīns: A2A2 Kappa kazeīns: BB
CDCB vērtējums 04-26 0 meitas 0 ganāmp.



Peļņas indekss dolāros	424
PP pienam	378
PP tauki %/mārc	0.09/39
PP olbv. %/mārc	-0.01/9
Ticamība	84
Barības efekt.izm.indekss	76
Produktīvā dzīve	4.3
Somatiskās šūnas	2.86
Auglības indekss	0.4
MAK	0.4
VAK	-1.0
VAV/Ticamība	1.5/96
GVIŠ	64
HHPŠ	433

Augums	īss	0.03	garš
Spēcīgums	šaurš	0.02	plats
Kermeņa dziļums	seklš	-0.07	dziļš
Piena tips	rupjš	0.17	leņķisks
Krustu platums	šauri	0.37	plati
Krustu slīpums	augsti s.kauli	0.07	slīpi
Pakājkājas sānskatā	stāvas	0.88	zobenveida
Pakājkājas no aizmugures	pap.uz iekšu	1.54	taisnas
Nagu leņķis	zems	1.28	stāvs
Kāju un nagu vērtējums	zems	1.48	augsts
Tesmeņa priekš. slēgums	nokarens	1.40	labi pieslēgts
Tesmeņa aizm. augst.	zems	1.43	augsts
Tesmeņa aizm. plat.	šaurš	0.99	plats
Tesmeņa turētājaite	vāja	-0.03	stingra
Tesmeņa dziļums	nokarens	0.82	augsts
Priekšējo pupu izviet.	plaši	0.54	cieši
Aizm. pupu izviet.	plaši	0.10	cieši
Pupu garums	īsi	0.23	gari

CDCB/HA vērtējums 04-26 meitas ganāmp.
PP tipam: 1.38 TS: 1.06
TPI: 2928 81% Tic. K un N sal: 1.58

62617 LASHIO-RED

7HO16426 APRILDAY ACRA LASHIO-RED-ET TP TC TY TV TL TD TE HH1T HH2T HH3T
HH4T HH5T HH6T
ACURA * RC X HAWAI * RC X PAT-RED

Māte: MI-MI LADY AMOR-RED
Izslaukums kg Tauki kg % Olbv kg
MM: GOLDEN-OAKS PAT AMBARA-ET 84
407 3 365 17191 Izslaukums kg 3.3 560 Tauki kg 3.1 528 Olbv kg
Meitu produktivitāte: kg T: % O: %

Beta kazeīns: A2A2 Kappa kazeīns: AA
CDCB vērtējums 04-26 0 meitas 0 ganāmp.



Peļņas indekss dolāros	441
PP pienam	349
PP tauki %/mārc	0.19/64
PP olbv. %/mārc	0.09/35
Ticamība	82
Barības efekt.izm.indekss	164
Produktīvā dzīve	0.8
Somatiskās šūnas	3.00
Auglības indekss	0.9
MAK	0.4
VAK	-1.0
VAV/Ticamība	1.5/78
GVIŠ	-197
HHPŠ	519

Augums	īss	0.70	garš
Spēcīgums	šaurš	0.25	plats
Kermeņa dziļums	seklš	-0.01	dziļš
Piena tips	rupjš	-0.21	leņķisks
Krustu platums	šauri	-0.23	plati
Krustu slīpums	augsti s.kauli	1.41	slīpi
Pakājkājas sānskatā	stāvas	0.64	zobenveida
Pakājkājas no aizmugures	pap.uz iekšu	-0.48	taisnas
Nagu leņķis	zems	0.17	stāvs
Kāju un nagu vērtējums	zems	0.28	augsts
Tesmeņa priekš. slēgums	nokarens	0.66	labi pieslēgts
Tesmeņa aizm. augst.	zems	0.67	augsts
Tesmeņa aizm. plat.	šaurš	0.60	plats
Tesmeņa turētājaite	vāja	-0.64	stingra
Tesmeņa dziļums	nokarens	0.77	augsts
Priekšējo pupu izviet.	plaši	0.20	cieši
Aizm. pupu izviet.	plaši	-0.33	cieši
Pupu garums	īsi	-0.38	gari

CDCB/HA vērtējums 04-26 meitas ganāmp.
PP tipam: 0.29 TS: 0.36
TPI: 2957 81% Tic. K un N sal: -0.05

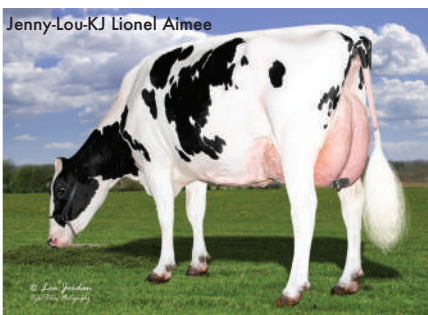


62081 LIONEL

7HO14454 MR T-SPRUCE FRAZZ LIONEL-ET TP TC TY TV TL TD TE HH1T HH2T HH3T
HH4T HH5T HH6T
FRAZZLED X MONTROSS X SUPERSIRE

Māte: NO-FLA MONTROSS 42446-ET
403 3 349 9498 Izslaukums kg 4 380 Tauki kg 3% 283 Olbv kg
MM: NO-FLA SUPERSIRE 36090-ET 85
309 3 305 14379 Izslaukums kg 3.5 498 Tauki kg 3.1 451 Olbv kg
Meitu produktivitāte: 12260 kg T: 4.5% O: 3.4%

Beta kazeīns: A2A2 Kappa kazeīns: AA
CDCB vērtējums 04-26 26449 meitas 1231 ganāmp.



Peļņas indekss dolāros	772
PP pienam	2652
PP tauki %/mārc	0.00/111
PP olbv. %/mārc	-0.07/68
Ticamība	99
Barības efekt.izm.indekss	325
Produktīvā dzīve	0.5
Somatiskās šūnas	2.92
Auglības indekss	-2.8
MAK	-5.7
VAK	-0.6
VAV/Ticamība	1.7/99
GVIŠ	-258
HHPŠ	724

Augums	īss	-0.19	garš
Spēcīgums	šaurš	0.32	plats
Kermeņa dziļums	seklš	0.18	dziļš
Piena tips	rupjš	1.55	leņķisks
Krustu platums	šauri	1.06	plati
Krustu slīpums	augsti s.kauli	-0.86	slīpi
Pakājkājas sānskatā	stāvas	0.16	zobenveida
Pakājkājas no aizmugures	pap.uz iekšu	-1.29	taisnas
Nagu leņķis	zems	-1.01	stāvs
Kāju un nagu vērtējums	zems	-1.02	augsts
Tesmeņa priekš. slēgums	nokarens	-0.76	labi pieslēgts
Tesmeņa aizm. augst.	zems	0.54	augsts
Tesmeņa aizm. plat.	šaurš	1.97	plats
Tesmeņa turētājaite	vāja	-1.28	stingra
Tesmeņa dziļums	nokarens	-1.99	augsts
Priekšējo pupu izviet.	plaši	-0.74	cieši
Aizm. pupu izviet.	plaši	-0.41	cieši
Pupu garums	īsi	0.19	gari

CDCB/HA vērtējums 04-26 3131 meitas 422 ganāmp.
PP tipam: -0.04 TS: -0.17
TPI: 3102 99% Tic. K un N sal: -1.13



62619 LONGPOINT

250HO17013 AURORA LONGPOINT-ET TR TP TM TC TY TV TL TD TE HHIT HH2T HH3T HH4T

HHST HH6T

I BENDIGO X PARFECT X RAPID

Beta kazeīns: A2A2 Kappa kazeīns: BB
CDCB vērtējums 04-26 0 meitas 0 ganāmp.



Dam: Aurora Perfect 23719-ET

Peļņas indekss dolāros	808
PP pienam	1320
PP tauki %/mārc	0.12/88
PP olbv. %/mārc	0.04/53
Ticamība	82
Barības efekt.izm.indekss	257
Produktīvā dzīve	4.3
Somatiskās šūnas	2.82
Auglības indekss	-0.1
MAK	-1.0
VAK	-1.9
VAV/Ticamība	1.6/89
GVIŠ	212
HHPŠ	901

CDCB/HA vērtējums 04-26 meitas ganāmp.
PP tipam: 1.50 TS: 1.62
TPI: 3327 82% Tic. K un N sal: 0.14

Māte: AURORA PARFECT 23719-ET 88
309 3 365 19445 Izslaukums kg 4.7 920 Tauki kg 3.3% 642 Olbv kg
MM: AURORA RAPID 21849-ET 88
507 3 305 20099 Izslaukums kg 3.7 740 Tauki kg 3 611 Olbv kg
Meitu produktivitāte: kg T: % O: %



Augums	īss	0.30	garš
Spēcīgums	šaurš	0.36	plats
Kermeņa dziļums	seklš	0.01	dziļš
Piena tips	rupjš	0.34	ļenkšķis
Krustu platums	šauri	1.01	plati
Krustu slīpums	augsti s.kauli	-0.83	slīpi
Pakājkājas sānskatā	stāvas	0.43	zobenveida
Pakājkājas no aizmugures	pap.uz iekšu	0.31	taisnas
Nagu lenķis	zems	0.32	stāvs
Kāju un nagu vērtējums	zems	0.16	augsts
Tesmeņa priekš. slēgums	nokarens	2.04	labi pieslēgts
Tesmeņa aizm. augst.	zems	2.15	augsts
Tesmeņa aizm. plat.	šaurš	2.26	plats
Tesmeņa turētājaite	vāja	0.05	stingra
Tesmeņa dziļums	nokarens	1.23	augsts
Priekšējo pupu izviet.	plaši	0.14	cieši
Aizm. pupu izviet.	plaši	-0.18	cieši
Pupu garums	īsi	-0.75	gari



62363 MAYHEM

250HO16642 T-SPRUCE MASHAK MAYHEM-ET TR TP TM TC TY TV TL TD TE HHIT

HH2T HH3T HH4T HH5T HH6T

MASHAK X TAOS X LIONEL

Beta kazeīns: A2A2 Kappa kazeīns: AA
CDCB vērtējums 04-26 0 meitas 0 ganāmp.



MGGD: Endco Yoder L7933 9839-ET

Peļņas indekss dolāros	567
PP pienam	2067
PP tauki %/mārc	-0.15/42
PP olbv. %/mārc	-0.07/48
Ticamība	82
Barības efekt.izm.indekss	166
Produktīvā dzīve	3.2
Somatiskās šūnas	2.97
Auglības indekss	-0.1
MAK	-1.2
VAK	
VAV/Ticamība	1.2/84
GVIŠ	-37
HHPŠ	518

CDCB/HA vērtējums 04-26 meitas ganāmp.
PP tipam: 0.70 TS: 1.10
TPI: 3043 81% Tic. K un N sal: 0.06

Māte: T-SPRUCE TAOS 15384-ET
0 0 0 Izslaukums kg 0 Tauki kg % 0 Olbv kg
MM: MERCEDES LIONEL LASS-ET
0 0 0 Izslaukums kg 0 Tauki kg 0 Olbv kg
Meitu produktivitāte: kg T: % O: %



Augums	īss	0.46	garš
Spēcīgums	šaurš	-0.46	plats
Kermeņa dziļums	seklš	-0.42	dziļš
Piena tips	rupjš	0.55	ļenkšķis
Krustu platums	šauri	-0.17	plati
Krustu slīpums	augsti s.kauli	0.25	slīpi
Pakājkājas sānskatā	stāvas	-0.13	zobenveida
Pakājkājas no aizmugures	pap.uz iekšu	-0.01	taisnas
Nagu lenķis	zems	0.23	stāvs
Kāju un nagu vērtējums	zems	0.20	augsts
Tesmeņa priekš. slēgums	nokarens	1.62	labi pieslēgts
Tesmeņa aizm. augst.	zems	1.84	augsts
Tesmeņa aizm. plat.	šaurš	1.09	plats
Tesmeņa turētājaite	vāja	-0.59	stingra
Tesmeņa dziļums	nokarens	1.05	augsts
Priekšējo pupu izviet.	plaši	0.10	cieši
Aizm. pupu izviet.	plaši	-0.29	cieši
Pupu garums	īsi	0.10	gari



62662 OLI

250HO17257 KENYON-HILL LTCHWRTH OLI-ET TR TP TM TC TY TV TL TD TE HHIT

HH2T HH3T HH4T HH5T HH6T

LETCWORTH X GAMEDAY X PURSUIT

Beta kazeīns: A2A2 Kappa kazeīns: AA
CDCB vērtējums 04-26 0 meitas 0 ganāmp.



Dam: Kenyon-Hill Gameday Onia-ET

Peļņas indekss dolāros	564
PP pienam	1
PP tauki %/mārc	0.22/58
PP olbv. %/mārc	0.07/18
Ticamība	82
Barības efekt.izm.indekss	141
Produktīvā dzīve	3.8
Somatiskās šūnas	2.74
Auglības indekss	1.4
MAK	1.0
VAK	
VAV/Ticamība	1.4/88
GVIŠ	131
HHPŠ	641

CDCB/HA vērtējums 04-26 meitas ganāmp.
PP tipam: 1.52 TS: 1.37
TPI: 3097 81% Tic. K un N sal: 0.75

Māte: KENYON-HILL GAMEDAY ONIA-ET
Izslaukums kg Tauki kg % Olbv kg
MM: KENYON-HILL PURSUIT NIA 90
210 3 320 12891 Izslaukums kg 4 512 Tauki kg 3.5 449 Olbv kg
Meitu produktivitāte: kg T: % O: %



Augums	īss	1.03	garš
Spēcīgums	šaurš	0.44	plats
Kermeņa dziļums	seklš	0.39	dziļš
Piena tips	rupjš	0.87	ļenkšķis
Krustu platums	šauri	1.81	plati
Krustu slīpums	augsti s.kauli	-0.05	slīpi
Pakājkājas sānskatā	stāvas	0.88	zobenveida
Pakājkājas no aizmugures	pap.uz iekšu	1.01	taisnas
Nagu lenķis	zems	0.50	stāvs
Kāju un nagu vērtējums	zems	0.94	augsts
Tesmeņa priekš. slēgums	nokarens	1.52	labi pieslēgts
Tesmeņa aizm. augst.	zems	1.86	augsts
Tesmeņa aizm. plat.	šaurš	1.93	plats
Tesmeņa turētājaite	vāja	0.72	stingra
Tesmeņa dziļums	nokarens	1.43	augsts
Priekšējo pupu izviet.	plaši	0.69	cieši
Aizm. pupu izviet.	plaši	0.61	cieši
Pupu garums	īsi	-0.94	gari



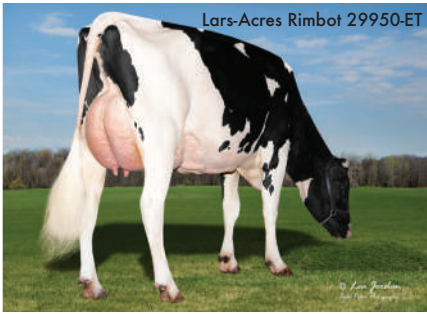
62472 RIMBOT

7HO16644 CLEAR-ECHO RIX RIMBOT-ET TR TP TM TC TY TV TL TD TE HHHT HH2T HH3T

HH4T HH5T HH6T

RIX X SHELDON X TAHITI

Beta kazeīns: A2A2 Kappa kazeīns: BB
CDCB vērtējums 04-26 77 meitas 13 ganāmp.



Lars-Acres Rimbót 29950-ET

Peļņas indekss dolāros	1046
PP pienam	2161
PP tauki %/mārc	0.02/96
PP olbv. %/mārc	-0.03/63
Ticamība	92
Barības efekt.izm.indekss	324
Produktīvā dzīve	4.5
Somatiskās šūnas	2.66
Auglības indekss	-1.0
MAK	-2.3
VAK	-1.0
VAV/Ticamība	1.1/98
GVIŠ	83
HHPŠ	1045

CDCB/HA vērtējums 04-26 meitas ganāmp.
PP tipam: 0.59 TS: 0.72
TPI: 3364 82% Tic. K un N sal: -0.51

Māte: CLEAR-ECHO SHELDON 5118-ET 90
306 3 365 21260 Izslaukums kg 4.3 919 Tauki kg 3.1% 653 Olbv kg
MM: CLEAR-ECHO TAHITI 4639-ET 86
303 3 317 14238 Izslaukums kg 4.1 584 Tauki kg 3.1 444 Olbv kg
Meitu produktivitāte: 13211 kg T: 4.6% O: 3.4%



Augums	īss	0.30	garš
Spēcīgums	šaurš	-0.74	plats
Kermeņa dziļums	seklš	-0.16	dziļš
Piena tips	rupjš	1.95	leņķiskš
Krustu platums	šauri	-0.33	plati
Krustu slīpums	augsti s.kauli	0.14	slīpi
Pakājkājas sānskatā	stāvas	1.64	zobenveida
Pakājkājas no aizmugures	pap.uz iekšu	-0.67	taisnas
Nagu leņķis	zems	-0.82	stāvs
Kāju un nagu vērtējums	zems	-0.23	augsts
Tesmeņa priekš. slēgums	nokarens	0.63	labi pieslēgts
Tesmeņa aizm. augst.	zems	0.84	augsts
Tesmeņa aizm. plat.	šaurš	1.18	plats
Tesmeņa turētājsaite	vāja	0.64	stingra
Tesmeņa dziļums	nokarens	0.62	augsts
Priekšējo pupu izviet.	plaši	0.14	cieši
Aizm. pupu izviet.	plaši	0.12	cieši
Pupu garums	īsi	-0.44	gari

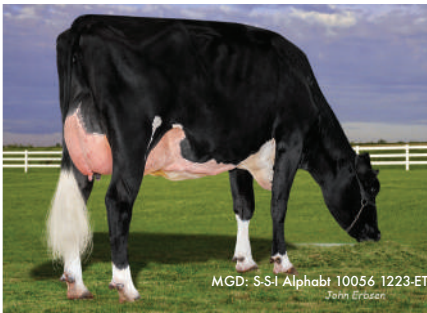


62620 SACK

14HO17589 S-S-I RIMBOT SACK-ET TR TP TM TC TY TV TL TD TE HHHT HH2T HH3T HH4T HH5T HH6T

RIMBOT X GREYCUP X ALPHABET

Beta kazeīns: A1A2 Kappa kazeīns: BB
CDCB vērtējums 04-26 0 meitas 0 ganāmp.



MGD: S-S-I Alphabt 10056 1223-ET
John Erbman

Peļņas indekss dolāros	1147
PP pienam	1612
PP tauki %/mārc	0.11/98
PP olbv. %/mārc	0.00/53
Ticamība	81
Barības efekt.izm.indekss	314
Produktīvā dzīve	6.7
Somatiskās šūnas	2.50
Auglības indekss	-0.8
MAK	-1.7
VAK	
VAV/Ticamība	1.1/72
GVIŠ	152
HHPŠ	1122

CDCB/HA vērtējums 04-26 meitas ganāmp.
PP tipam: 0.33 TS: 0.00
TPI: 3363 79% Tic. K un N sal: -0.39

Māte: S-S-I GREYCUP 1223 4242-ET 80
110 3 365 11535 Izslaukums kg 6.1 703 Tauki kg 4% 463 Olbv kg
MM: S-S-I ALPHABT 10056 1223-ET 84
0 0 0 Izslaukums kg 0 Tauki kg 0 Olbv kg
Meitu produktivitāte: kg T: % O: %



Augums	īss	-0.41	garš
Spēcīgums	šaurš	-1.31	plats
Kermeņa dziļums	seklš	-0.91	dziļš
Piena tips	rupjš	1.06	leņķiskš
Krustu platums	šauri	-1.13	plati
Krustu slīpums	augsti s.kauli	0.43	slīpi
Pakājkājas sānskatā	stāvas	0.51	zobenveida
Pakājkājas no aizmugures	pap.uz iekšu	-0.62	taisnas
Nagu leņķis	zems	-0.54	stāvs
Kāju un nagu vērtējums	zems	-0.38	augsts
Tesmeņa priekš. slēgums	nokarens	0.08	labi pieslēgts
Tesmeņa aizm. augst.	zems	-0.14	augsts
Tesmeņa aizm. plat.	šaurš	0.03	plats
Tesmeņa turētājsaite	vāja	-0.42	stingra
Tesmeņa dziļums	nokarens	0.14	augsts
Priekšējo pupu izviet.	plaši	-0.09	cieši
Aizm. pupu izviet.	plaši	-0.51	cieši
Pupu garums	īsi	-0.63	gari



SERRANO

14HO17453 S-S-I DOMINANCE SERRANO-ET TR TP TM TC TY TV TL TD TE HHHT

HH2T HH3T HH4T HH5T HH6T

DOMINANCE X JALAPENO X MAXIMUS

Beta kazeīns: A2A2 Kappa kazeīns: AB
CDCB vērtējums 04-26 0 meitas 0 ganāmp.

Peļņas indekss dolāros	1049
PP pienam	947
PP tauki %/mārc	0.32/126
PP olbv. %/mārc	0.10/59
Ticamība	81
Barības efekt.izm.indekss	355
Produktīvā dzīve	3.5
Somatiskās šūnas	2.84
Auglības indekss	1.0
MAK	-0.5
VAK	1.3
VAV/Ticamība	1.3/81
GVIŠ	2
HHPŠ	1060

CDCB/HA vērtējums 04-26 meitas ganāmp.
PP tipam: 0.08 TS: -0.29
TPI: 3366 81% Tic. K un N sal: -0.99

Māte: S-S-I JALAPENO 1084 4413-ET
Izslaukums kg Tauki kg % Olbv kg
MM: S-S-I MAXIMUS 9821 1084-ET
Izslaukums kg Tauki kg Olbv kg
Meitu produktivitāte: kg T: % O: %



Augums	īss	0.54	garš
Spēcīgums	šaurš	-0.11	plats
Kermeņa dziļums	seklš	0.57	dziļš
Piena tips	rupjš	2.49	leņķiskš
Krustu platums	šauri	0.07	plati
Krustu slīpums	augsti s.kauli	2.67	slīpi
Pakājkājas sānskatā	stāvas	-0.11	zobenveida
Pakājkājas no aizmugures	pap.uz iekšu	-1.54	taisnas
Nagu leņķis	zems	-0.23	stāvs
Kāju un nagu vērtējums	zems	-0.63	augsts
Tesmeņa priekš. slēgums	nokarens	-0.57	labi pieslēgts
Tesmeņa aizm. augst.	zems	0.18	augsts
Tesmeņa aizm. plat.	šaurš	1.52	plats
Tesmeņa turētājsaite	vāja	-1.04	stingra
Tesmeņa dziļums	nokarens	-1.40	augsts
Priekšējo pupu izviet.	plaši	0.20	cieši
Aizm. pupu izviet.	plaši	-0.11	cieši
Pupu garums	īsi	-0.43	gari



62745 SHEEPSTER

7HO16276 OCD TROOPER SHEEPSTER-ET TR TP TC TY TV TL TD TE HH1T HH2T HH3T

HH4T HH5T HH6T

TROOPER X ACURA X RESOLVE

Beta kazeīns: A1A2 Kappa kazeīns: AA

CDCB vērtējums 04-26 2359 meitas 187 ganāmp.



Clear-Echo Sheepster 6083

Peļņas indekss dolāros	1081
PP pienam	1359
PP tauki %/mārc	0.28/133
PP olbv. %/mārc	0.08/67
Ticamība	99
Barības efekt.izm.indekss	360
Produktīvā dzīve	4.9
Somatiskās šūnas	2.83
Auglības indekss	-0.9
MAK	-2.3
VAK	-0.4
VAV/Ticamība	2.0/99
GVIŠ	-80
HHPŠ	1116

CDCB/HA vērtējums 04-26 435 meitas 49 ganāmp.

PP tipam: 0.86 TS: 0.39

TPI: 3480 98% Tic. K un N sal: 0.57

Māte: OCD ACURA SOY 60075-ET 90
 305 3 301 16583 Izslaukums kg 4.3 721 Tauki kg 3.3% 551 Olbv kg
 MM: OCD RESOLVE SOY 44814-ET 85
 302 3 316 14016 Izslaukums kg 3.9 546 Tauki kg 3.1 437 Olbv kg
 Meitu produktivitāte: 12336 kg T: 4.8% O: 3.5%



Augums	īss	-0.08	garš
Spēcīgums	šaurš	-0.19	plats
Kermeņa dziļums	seklš	-0.45	dziļš
Piena tips	rupjš	0.77	lenķiskš
Krustu platums	šauri	0.87	plati
Krustu slīpums	augsti s.kauli	0.66	slīpi
Pakājkājas sānskatā	stāvas	-0.75	zobenveida
Pakājkājas no aizmugures	pap.uz iekšu	1.21	taisnas
Nagu lenķis	zems	0.42	stāvs
Kāju un nagu vērtējums	zems	0.34	augsts
Tesmeņa priekš. slēgums	nokarens	0.35	labi pieslēgts
Tesmeņa aizm. augst.	zems	0.28	augsts
Tesmeņa aizm. plat.	šaurš	1.22	plats
Tesmeņa turētājsaite	vāja	0.24	stingra
Tesmeņa dziļums	nokarens	-0.13	augsts
Priekšējo pupu izviet.	plaši	0.19	cieši
Aizm. pupu izviet.	plaši	0.01	cieši
Pupu garums	īsi	0.58	gari

62721 SHERBET

7HO17535 OCD EASTON SHERBET-ET TR TP TM TC TY TV TL TD TE HH1T HH2T HH3T HH4T

HH5T HH6T

EASTON X TROOPER X ACURA

Beta kazeīns: A1A2 Kappa kazeīns: BB

CDCB vērtējums 04-26 0 meitas 0 ganāmp.



MGD: Ocd Acura Soy 60075-ET

Peļņas indekss dolāros	731
PP pienam	1056
PP tauki %/mārc	0.08/66
PP olbv. %/mārc	0.05/47
Ticamība	82
Barības efekt.izm.indekss	201
Produktīvā dzīve	4.4
Somatiskās šūnas	2.85
Auglības indekss	1.7
MAK	0.5
VAK	-1.0
VAV/Ticamība	1.6/82
GVIŠ	92
HHPŠ	815

CDCB/HA vērtējums 04-26 meitas ganāmp.

PP tipam: 0.97 TS: 0.62

TPI: 3263 82% Tic. K un N sal: 1.08

Māte: OCD TROOPER SOY 66158-ET 86
 302 3 300 15590 Izslaukums kg 4.9 765 Tauki kg 3.4% 535 Olbv kg
 MM: OCD ACURA SOY 60075-ET 90
 305 3 301 16583 Izslaukums kg 4.3 721 Tauki kg 3.3 551 Olbv kg
 Meitu produktivitāte: kg T: % O: %



Augums	īss	-0.34	garš
Spēcīgums	šaurš	0.13	plats
Kermeņa dziļums	seklš	-0.12	dziļš
Piena tips	rupjš	0.19	lenķiskš
Krustu platums	šauri	0.56	plati
Krustu slīpums	augsti s.kauli	-0.54	slīpi
Pakājkājas sānskatā	stāvas	-0.52	zobenveida
Pakājkājas no aizmugures	pap.uz iekšu	1.15	taisnas
Nagu lenķis	zems	0.41	stāvs
Kāju un nagu vērtējums	zems	0.91	augsts
Tesmeņa priekš. slēgums	nokarens	0.76	labi pieslēgts
Tesmeņa aizm. augst.	zems	0.69	augsts
Tesmeņa aizm. plat.	šaurš	0.63	plats
Tesmeņa turētājsaite	vāja	0.15	stingra
Tesmeņa dziļums	nokarens	0.27	augsts
Priekšējo pupu izviet.	plaši	0.17	cieši
Aizm. pupu izviet.	plaši	0.06	cieši
Pupu garums	īsi	0.25	gari

62670 SLEDGEHAMMER

250HO16508 OCD HUCK SLEDGEHAMMER-ET TR TP TC TY TV TL TD TE HH1T

HH2T HH3T HH4T HH5T HH6T

HUCK X MAXIMUS X POSITIVE

Beta kazeīns: A2A2 Kappa kazeīns: BB

CDCB vērtējums 04-26 0 meitas 0 ganāmp.



4th Dam: Ocd Supersire 9882-ET

Peļņas indekss dolāros	800
PP pienam	2033
PP tauki %/mārc	0.01/87
PP olbv. %/mārc	-0.01/65
Ticamība	83
Barības efekt.izm.indekss	285
Produktīvā dzīve	1.9
Somatiskās šūnas	3.10
Auglības indekss	0.7
MAK	-1.0
VAK	
VAV/Ticamība	1.4/84
GVIŠ	-178
HHPŠ	770

CDCB/HA vērtējums 04-26 meitas ganāmp.

PP tipam: 1.15 TS: 1.04

TPI: 3286 82% Tic. K un N sal: -0.74

Māte: OCD MAXIMS SHIMMER 62118-ET 87
 404 3 365 17100 Izslaukums kg 5.2 889 Tauki kg 3.6% 614 Olbv kg
 MM: OCD POSITI SHIMMER 47271-ET
 0 0 0 Izslaukums kg 0 Tauki kg 0 Olbv kg
 Meitu produktivitāte: kg T: % O: %



Augums	īss	1.12	garš
Spēcīgums	šaurš	-0.04	plats
Kermeņa dziļums	seklš	0.70	dziļš
Piena tips	rupjš	2.29	lenķiskš
Krustu platums	šauri	1.23	plati
Krustu slīpums	augsti s.kauli	1.37	slīpi
Pakājkājas sānskatā	stāvas	1.24	zobenveida
Pakājkājas no aizmugures	pap.uz iekšu	-1.14	taisnas
Nagu lenķis	zems	-0.40	stāvs
Kāju un nagu vērtējums	zems	-0.20	augsts
Tesmeņa priekš. slēgums	nokarens	1.52	labi pieslēgts
Tesmeņa aizm. augst.	zems	2.13	augsts
Tesmeņa aizm. plat.	šaurš	1.65	plats
Tesmeņa turētājsaite	vāja	-0.22	stingra
Tesmeņa dziļums	nokarens	0.70	augsts
Priekšējo pupu izviet.	plaši	-0.15	cieši
Aizm. pupu izviet.	plaši	-0.51	cieši
Pupu garums	īsi	-0.28	gari



62190 SOYSAUCE

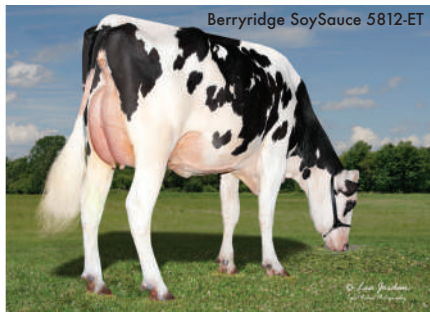
250HO15988 OCD PERFECT SOYSAUCE-ET TR TP TM TC TY TV TL TD TE HHHT HH2T

HH3T HH4T HH5T HH6T

PARFECT X LEGACY X RESOLVE

Beta kazeīns: A2A2 Kappa kazeīns: BB

CDCB vērtējums 04-26 2438 meitas 266 ganāmp.



Berryridge SoySauce 5812-ET

Peļņas indekss dolāros	503
PP pienam	1124
PP tauki %/mārc	0.02/53
PP olbv. %/mārc	0.04/47
Ticamība	99
Barības efekt.izm.indekss	170
Produktīvā dzīve	3.1
Somatiskās šūnas	3.00
Auglības indekss	-0.2
MAK	-0.6
VAK	-1.7
VAV/Ticamība	1.5/98
GVIŠ	14
HHPŠ	588

CDCB/HA vērtējums 04-26 480 meitas 90 ganāmp.

PP tipam: 1.05 TS: 1.05

TPI: 3078 97% Tic. K un N sal: 0.84

Māte: OCD LEGACY SOY 52732-ET 90
 410 3 365 18543 Izslaukums kg 4.2 782 Tauki kg 3.4% 622 Olbv kg
 MM: OCD RESOLVE SOY 44699-ET 86
 607 3 310 13912 Izslaukums kg 4.7 649 Tauki kg 3.4 476 Olbv kg
 Meitu produktivitāte: 12399 kg T: 4.5% O: 3.4%



Augums	īss	0.34	garš
Spēcīgums	šaurš	0.26	plats
Kermeņa dziļums	seklš	-0.20	dziļš
Piena tips	rupjš	0.01	ļenkš
Krustu platums	šauri	1.51	plati
Krustu slīpums	augsti s.kauli	0.04	slīpi
Pakājkājas sānskatā	stāvas	-0.28	zobenveida
Pakājkājas no aizmugures	pap.uz iekšu	1.35	taisnas
Nagu lenķis	zems	0.32	stāvs
Kāju un nagu vērtējums	zems	0.75	augsts
Tesmeņa priekš. slēgums	nokarens	1.40	labi pieslēgts
Tesmeņa aizm. augst.	zems	1.40	augsts
Tesmeņa aizm. plat.	šaurš	1.21	plats
Tesmeņa turētājaite	vāja	0.49	stingra
Tesmeņa dziļums	nokarens	1.01	augsts
Priekšējo pupu izviet.	plaši	-0.43	cieši
Aizm. pupu izviet.	plaši	-0.30	cieši
Pupu garums	īsi	0.26	gari



62502 SPINAL TAP

7HO16083 OCD GAMEDAY SPINAL TAP-ET TR TP TC TY TV TL TD MW HH1T HH2T

HH3T HH4T HH5T HH6T

GAMEDAY X ACURA X IMAX

Beta kazeīns: A2A2 Kappa kazeīns: AB

CDCB vērtējums 04-26 975 meitas 91 ganāmp.



4th Dam: Ocd Supersire 9882-ET

Peļņas indekss dolāros	769
PP pienam	1361
PP tauki %/mārc	0.06/73
PP olbv. %/mārc	0.02/49
Ticamība	99
Barības efekt.izm.indekss	247
Produktīvā dzīve	4.0
Somatiskās šūnas	2.88
Auglības indekss	-1.9
MAK	-2.6
VAK	
VAV/Ticamība	1.9/98
GVIŠ	-80
HHPŠ	723

CDCB/HA vērtējums 04-26 67 meitas 9 ganāmp.

PP tipam: 0.74 TS: 0.58

TPI: 3093 90% Tic. K un N sal: -0.80

Māte: RI-VAL-RE ACURA 4533-ET 90
 0 0 0 Izslaukums kg 0 Tauki kg % 0 Olbv kg
 MM: WESTCOAST IMAX FARIA 6141
 Izslaukums kg Tauki kg Olbv kg
 Meitu produktivitāte: 12628 kg T: 4.5% O: 3.5%



Augums	īss	0.20	garš
Spēcīgums	šaurš	0.18	plats
Kermeņa dziļums	seklš	0.21	dziļš
Piena tips	rupjš	0.94	ļenkš
Krustu platums	šauri	0.81	plati
Krustu slīpums	augsti s.kauli	0.63	slīpi
Pakājkājas sānskatā	stāvas	1.06	zobenveida
Pakājkājas no aizmugures	pap.uz iekšu	-0.95	taisnas
Nagu lenķis	zems	-0.24	stāvs
Kāju un nagu vērtējums	zems	-0.62	augsts
Tesmeņa priekš. slēgums	nokarens	0.62	labi pieslēgts
Tesmeņa aizm. augst.	zems	0.86	augsts
Tesmeņa aizm. plat.	šaurš	1.43	plats
Tesmeņa turētājaite	vāja	-0.08	stingra
Tesmeņa dziļums	nokarens	-0.14	augsts
Priekšējo pupu izviet.	plaši	0.55	cieši
Aizm. pupu izviet.	plaši	0.55	cieši
Pupu garums	īsi	-0.88	gari

62173 THREEPEAT-PP* RC

14HO14659 S-S-I SIMPL THREEPEAT-PP-ET RC PP TM TC TY TV TL TD TE HH1T HH2T HH3T

HH4T HH5T HH6T

SIMPLICITY-P* RC X DR PEPPER P X POWERBALL-P

Beta kazeīns: A1A2 Kappa kazeīns: AA

CDCB vērtējums 04-26 47 meitas 25 ganāmp.



4th Dam: S-S-I Snowman Rachel7516-ET

Peļņas indekss dolāros	252
PP pienam	985
PP tauki %/mārc	-0.12/8
PP olbv. %/mārc	0.01/36
Ticamība	90
Barības efekt.izm.indekss	90
Produktīvā dzīve	1.1
Somatiskās šūnas	2.97
Auglības indekss	-2.0
MAK	-1.8
VAK	
VAV/Ticamība	1.5/77
GVIŠ	91
HHPŠ	261

CDCB/HA vērtējums 04-26 meitas ganāmp.

PP tipam: -0.15 TS: -0.28

TPI: 2668 80% Tic. K un N sal: 0.19

Māte: S-S-I DRPEPR 9896 7791P-ET
 109 2 305 10820 Izslaukums kg 3.7 401 Tauki kg 3.2% 351 Olbv kg
 MM: S-S-I POWRBL 8426 9896 P-ET 76
 206 3 302 12687 Izslaukums kg 3.6 456 Tauki kg 3.3 416 Olbv kg
 Meitu produktivitāte: 10934 kg T: 4% O: 3.3%



Augums	īss	0.23	garš
Spēcīgums	šaurš	-0.47	plats
Kermeņa dziļums	seklš	-0.54	dziļš
Piena tips	rupjš	-0.75	ļenkš
Krustu platums	šauri	-0.57	plati
Krustu slīpums	augsti s.kauli	0.77	slīpi
Pakājkājas sānskatā	stāvas	0.49	zobenveida
Pakājkājas no aizmugures	pap.uz iekšu	-0.22	taisnas
Nagu lenķis	zems	0.56	stāvs
Kāju un nagu vērtējums	zems	0.34	augsts
Tesmeņa priekš. slēgums	nokarens	0.10	labi pieslēgts
Tesmeņa aizm. augst.	zems	-0.16	augsts
Tesmeņa aizm. plat.	šaurš	-0.77	plats
Tesmeņa turētājaite	vāja	-0.87	stingra
Tesmeņa dziļums	nokarens	0.66	augsts
Priekšējo pupu izviet.	plaši	-0.74	cieši
Aizm. pupu izviet.	plaši	-0.66	cieši
Pupu garums	īsi	-0.47	gari

62636 TOOL-RED

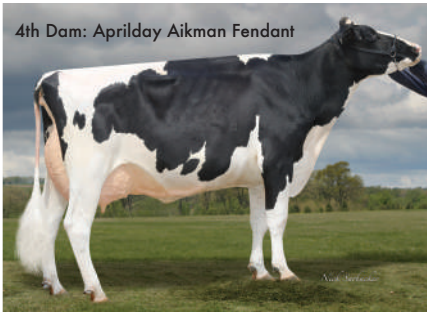
7HO16404 APRILDAY HANDY TOOL-RED-ET TP TC TY TV TL TD TE HH1T HH2T HH3T

HH4T HH5T HH6T

HANDY-RED X RONALD * RC X HELIX

Beta kazeīns: A1A1 Kappa kazeīns: BE

CDCB vērtējums 04-26 21 meitas 9 ganāmp.



4th Dam: Aprilday Aikman Fendant

Peļņas indekss dolāros	231
PP pienam	480
PP tauki %/mārc	-0.05/6
PP olbv. %/mārc	-0.01/12
Ticamība	86
Barības efekt.izm.indekss	36
Produktīvā dzīve	2.3
Somatiskās šūnas	2.84
Auglības indekss	-0.9
MAK	-0.2
VAK	
VAV/Ticamība	0.8/87
GVIŠ	110
HHPŠ	217

CDCB/HA vērtējums 04-26 meitas ganāmp.

PP tipam: 0.76 TS: 1.06

TPI: 2731 81% Tic. K un N sal: 1.21



62651 TYNAN

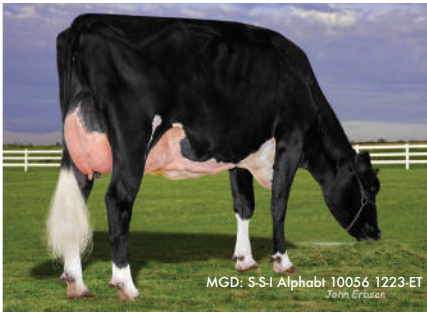
14HO17592 S-S-I RIMBOT TYNAN-ET TR TP TM TC TY TV TL TD TE HH1T HH2T HH3T HH4T HH5T

HH6T

RIMBOT X MASHAK X ALPHABET

Beta kazeīns: A2A2 Kappa kazeīns: AB

CDCB vērtējums 04-26 0 meitas 0 ganāmp.



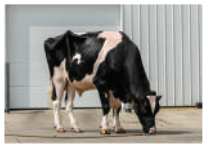
MGD: S-S-I Alphabt 10056 1223-ET
Jann Erbusan

Peļņas indekss dolāros	977
PP pienam	2234
PP tauki %/mārc	0.01/95
PP olbv. %/mārc	-0.04/63
Ticamība	81
Barības efekt.izm.indekss	308
Produktīvā dzīve	4.0
Somatiskās šūnas	2.83
Auglības indekss	-1.2
MAK	-2.5
VAK	
VAV/Ticamība	1.1/74
GVIŠ	99
HHPŠ	942

CDCB/HA vērtējums 04-26 meitas ganāmp.

PP tipam: 0.71 TS: 0.89

TPI: 3328 78% Tic. K un N sal: -0.62



62317 ZOAR

250HO16125 CLAYNOOK ZOAR TR TP TC TY TV TL TD TE HH1T HH2T HH3T HH4T HH5T HH6T

CONWAY X PURSUIT X DUKE

Beta kazeīns: A2A2 Kappa kazeīns: AB

CDCB vērtējums 04-26 1235 meitas 337 ganāmp.



Helerent Zoar Perfecti

Peļņas indekss dolāros	349
PP pienam	-96
PP tauki %/mārc	0.34/84
PP olbv. %/mārc	0.15/35
Ticamība	98
Barības efekt.izm.indekss	177
Produktīvā dzīve	-0.9
Somatiskās šūnas	3.45
Auglības indekss	-1.6
MAK	-2.8
VAK	
VAV/Ticamība	1.6/98
GVIŠ	-336
HHPŠ	370

CDCB/HA vērtējums 04-26 481 meitas 162 ganāmp.

PP tipam: 1.85 TS: 0.47

TPI: 2949 96% Tic. K un N sal: 0.89

Māte: APRILDAY RNLD TAKARA-ET
Izslaukums kg Tauki kg % Olbv kg

MM: APRILDAY HELIX TABLAS-ET
302 3 303 9349 Izslaukums kg 4.2 393 Tauki kg 3.3 308 Olbv kg

Meitu produktivitāte: 11690 kg T: 4.6% O: 3.5%



Augums	īss	0.65	garš
Spēcīgums	šaus	-0.78	plats
Kermeņa dziļums	seks	-0.68	dziļš
Piena tips	rupjš	0.11	lenķisks
Krustu platums	šauri	-0.39	plati
Krustu slīpums	augsti s.kauli	0.22	slīpi
Pakaļkājas sānskatā	stāvas	-0.65	zobenveida
Pakaļkājas no aizmugures	pap.uz iekšu	1.32	taisnas
Nagu lenķis	zems	1.52	stāvs
Kāju un nagu vērtējums	zems	1.24	augsts
Tesmeņa priekš. slēgums	nokarens	1.27	labi pieslēgts
Tesmeņa aizm. augst.	zems	1.08	augsts
Tesmeņa aizm. plat.	šaus	0.46	plats
Tesmeņa turētājaite	vāja	0.53	stingra
Tesmeņa dziļums	nokarens	1.92	augsts
Priekšējo pupu izviet.	plaši	0.93	cieši
Aizm. pupu izviet.	plaši	0.81	cieši
Pupu garums	īsi	-0.05	gari

Māte: S-S-I MASHAK 1223 4416-ET
Izslaukums kg Tauki kg % Olbv kg

MM: S-S-I ALPHABT 10056 1223-ET 84
0 0 0 Izslaukums kg 0 Tauki kg 0 Olbv kg

Meitu produktivitāte: kg T: % O: %



Augums	īss	0.57	garš
Spēcīgums	šaus	-0.93	plats
Kermeņa dziļums	seks	-0.36	dziļš
Piena tips	rupjš	1.67	lenķisks
Krustu platums	šauri	-0.44	plati
Krustu slīpums	augsti s.kauli	0.35	slīpi
Pakaļkājas sānskatā	stāvas	0.97	zobenveida
Pakaļkājas no aizmugures	pap.uz iekšu	-0.84	taisnas
Nagu lenķis	zems	-0.22	stāvs
Kāju un nagu vērtējums	zems	-0.32	augsts
Tesmeņa priekš. slēgums	nokarens	0.96	labi pieslēgts
Tesmeņa aizm. augst.	zems	1.26	augsts
Tesmeņa aizm. plat.	šaus	0.97	plats
Tesmeņa turētājaite	vāja	0.25	stingra
Tesmeņa dziļums	nokarens	1.08	augsts
Priekšējo pupu izviet.	plaši	0.75	cieši
Aizm. pupu izviet.	plaši	0.45	cieši
Pupu garums	īsi	-0.69	gari

Māte: CLAYNOOK ZEETA PURSUIT 88

207 2 365 16059 Izslaukums kg 4.9 787 Tauki kg 3.8% 612 Olbv kg

MM: MORNINGVIEW DUKE ZIP 84
203 2 365 15469 Izslaukums kg 5.3 819 Tauki kg 3.5 542 Olbv kg

Meitu produktivitāte: 11890 kg T: 4.7% O: 3.5%



Augums	īss	3.28	garš
Spēcīgums	šaus	2.42	plats
Kermeņa dziļums	seks	2.91	dziļš
Piena tips	rupjš	2.54	lenķisks
Krustu platums	šauri	1.39	plati
Krustu slīpums	augsti s.kauli	0.75	slīpi
Pakaļkājas sānskatā	stāvas	0.79	zobenveida
Pakaļkājas no aizmugures	pap.uz iekšu	1.89	taisnas
Nagu lenķis	zems	0.74	stāvs
Kāju un nagu vērtējums	zems	1.48	augsts
Tesmeņa priekš. slēgums	nokarens	1.29	labi pieslēgts
Tesmeņa aizm. augst.	zems	0.82	augsts
Tesmeņa aizm. plat.	šaus	2.14	plats
Tesmeņa turētājaite	vāja	0.71	stingra
Tesmeņa dziļums	nokarens	0.70	augsts
Priekšējo pupu izviet.	plaši	1.48	cieši
Aizm. pupu izviet.	plaši	0.89	cieši
Pupu garums	īsi	-0.78	gari

Aprīkojums

N.p.k	Materiālu nosaukumi	Apraksts
1	Universālā pistole mākslīgajai apsēklošanai	Klasiska, universāla pistole govju mākslīgajai apsēklošanai, var izmantot visu veidu paješiem un paješu uzmavām.
2	Pistoļu apvalki mākslīgajai apsēklošanai	Universāli šķeltie pistoļu apvalki, izmantojami gan 0,5ml, gan 0,25ml paješiem N50
3	Universālie pistoļu apvalki (Alfa)	Jauna tipa pistoļu apvalki labākiem apsēklošanas rādītājiem N50
4	Sanitārās uzmavas mākslīgajai apsēklošanai	Rullīti 80 uzmavas 54cm garas.
5	Sanitārie aizsargapvalki mākslīgajai apsēklošanai	Cietie sanitārie aizsargapvalki ar zvanveida uzgali, kas atvieglo pistoles ievadišanu. N25
6	Ginekoloģiskie cimdi	Miksti un izturīgi 85cm gari multifunkcionāli cimdi veterinārijai un mākslīgajai apsēklošanai. N100
7	Ginekoloģiskie cimdi (jūtīgie)	Jūtīgi, plāni un izturīgi 92cm gari multifunkcionāli cimdi veterinārijai un mākslīgajai apsēklošanai. N150
8	Ginekoloģiskie cimdi ar pleca daļu	Miksti, izturīgi ginekoloģiskie cimdi ar plecu zaļā krāsā, garums 90cm+pleca daļa, biezums 25 mikroni, L, N50
9	Gēls 0,5l un 1l	Bovivet gēls instrumentu un roku apstrādei dzīvnieku rektālajai vai vaginālajai izmeklēšanai, vai mākslīgajai apsēklošanai. 1 litrs
10	Pincete paješu pārvietošanai	Pincete no poliestera ērtai paješu un gobletu satveršanai un pārvietošanai.
11	Paješu griezējs	Plastmasas paješu griezējs ar nerūsoša tērauda asmeni ātrai, precīzai un higiēniskai paješu gala nogriešanai.
12	Termometrs mākslīgajai apsēklošanai	Temperatūras indikators no neplīstoša materiāla precīzai paješu atkausēšanas temperatūras uzraudzīšanai.
13	Termoss paješu atkausēšanai	Termoss no neplīstoša materiāla ērtai paješu atkausēšanai.
14	MA pistoļu sildītājs QuickLock	Nodrošina MA pistoļu pārvietošanu nemainīgā +35°C temperatūrā. Komplektā ietilpst uzlādējamu akumulatoru komplekts ar 6 akumulatoriem, kā arī bateriju lādētājs.
15	Elektriskais paješu atkausētājs	Atkausē pajetes +35°C temperatūrā, elektroniska temperatūras kontrole ar precizitāti līdz 0,2 °C, iebūvēta atkausēšanas kamera ar pacelāju.
16	Termometrs paješu atkausēšanas iekārtai	Termometrs ir 14cm garš ar metāla apvalku un temperatūras skalu līdz +50°C.
17	Mērlineāls šķidrā slāpekļa līmeņa noteikšanai	Izturīga materiāla mērlīnija šķidrā slāpekļa līmeņa kontrolei Djuāra traukā.
18	Krītiņš dzīvnieku apzīmēšanai	Ūdens izturīgs, matu neiekrāsojošs krītiņš dzīvnieku marķēšanai.
19	Krītiņu komplekts dzīvnieku apzīmēšanai	Komplektā 12gab.: 3 oranži, 3 sarkani, 3 zaļi un 3 zili krītiņi.
20	21 dienas kalendārs	Kalendārs ar 21 dienas intervālu - meklēšanās, sēklošanas un atnešanās dienu ērtākai uzraudzībai.

- ◆ AUGSTVĒRTĪGI PIENA UN GAĻAS ŠĶIRŅU VAISLINIEKI
- ◆ GANĀMPULKA ĢENĒTISKAIS AUDITS
- ◆ PRECĪZA SĒKĻOŠANAS PLĀNA IZSTRĀDE
- ◆ TUVRADNIECĪBAS UN NEVĒLAMO ĢĒNU KONTROLE
- ◆ PIEMĒROTĀKO VAISLINIEKU ATLASE
- ◆ GENOMA ANALĪZES
- ◆ MODERNA UN EFEKTĪVA MEKLĒŠANĀS NOTEIKŠANA
- ◆ GANĀMPULKA SNIEGUMA MONITORINGS
- ◆ PIENSAIMNIEKU APMĀCĪBU PROGRAMMAS ASV
- ◆ KONSULTĀCIJAS UN SAIMNIECĪBAS PERSONĀLA APMĀCĪBAS
- ◆ MĀKSLĪGĀS APSĒKĻOŠANAS INVENTĀRS



JA VĒLIES UZLABOT SAVA GANĀMPULKA SNIEGUMU, ZVANI VAI RAKSTI MUMS!

ĢENĒTIKAS KONSULTANTI

IEVA JOZEPA

TĀLR.: 25604777

E-PASTS: IEVA.JOZEPA@VET-SERVISS.LV

ĢIRTS BEČERS

TĀLR.: 26514905

E-PASTS: GIRTS@VET-SERVISS.LV

ANDRIS JEMSIS

TĀLR.: 27677059

E-PASTS: ANDRIS.JEMSIS@VET-SERVISS.LV

COW MANAGER KONSULTANTS:

VIESTURS MAŠINSKIS

TĀLR.: 25753150

E-PASTS: VIESTURS@VET-SERVISS.LV

BIROJA ADMINISTRATORE:

ELĪNA LELE

TĀLR.: 26332030

E-PASTS: GENETIKA@VET-SERVISS.LV

PRODUKTU PIEGĀDE:

ARTIS FELKERS

TĀLR.: 27878111